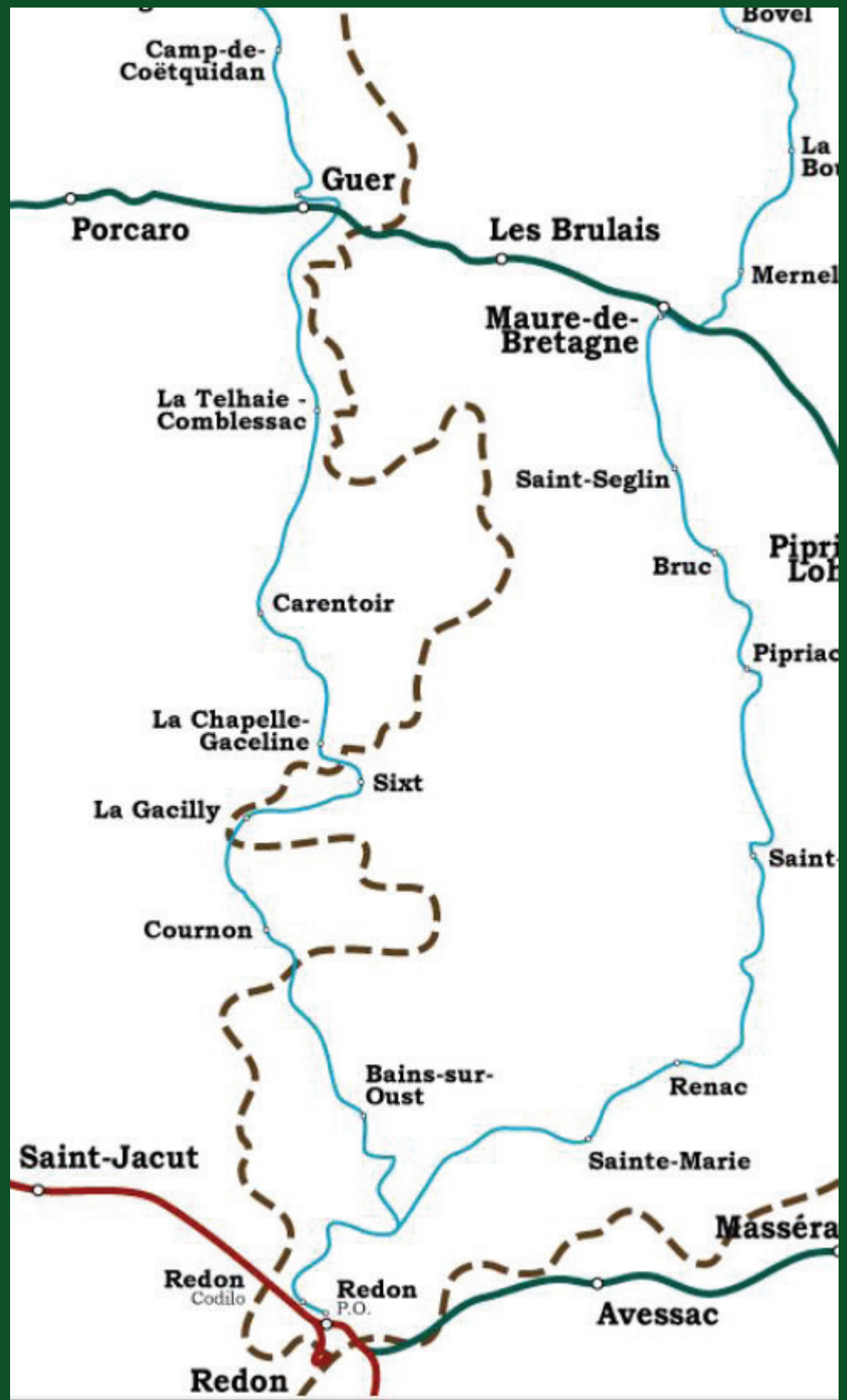


T

I

V



*le réseau Guer-Redon*

*1924-1937*

## LE T.I.V. EN PAYS GACILLIEN

Le premier réseau des «Tramways d'Ille-et-Vilaine» ou T.I.V., compagnie de chemin de fer secondaire implantée en Ille-et-Vilaine a été créé autour de Rennes après 1896.

Prolongé vers Plélan-le-Grand - Guer (18 km) il dessert le camp de Coëtquidan (1913-1948). Le tronçon Guer-Redon de 42 km, dont 34 km dans le Morbihan, est mis en place en 1924. En activité de la fin du 19<sup>e</sup> au milieu du 20<sup>e</sup> siècle, les premières motrices sont de petites locomotives à vapeur d'où la nécessité de les approvisionner en eau ; elles seront remplacées par les automotrices Verney.

Les gares sont installées à la Telhaie, Comblessac, Carentoir, La Chapelle Gaceline, Six/Aff, La Gacilly, Cournon, Bains/oust, Redon. Ce sont des baraques en bois peintes en rouge Venise, ; elles disposent sur le devant un abri d'attente, un petit bureau pour le responsable de station et derrière, la halle à marchandises.

Les trains circulent sur une voie d'un mètre de largeur. La vitesse des trains de 20 km/h maximum et réduite à 10 km/h lors de la traversée des centres bourg. Le tramway suivait l'accotement des routes. Quand tout allait bien, il fallait environ cinq heures entre Redon et Rennes.

Interrompu pendant la première guerre mondiale, ils reprennent du service à la démobilisation. En avril 1937, il est définitivement arrêté (les rails sont enlevés en 1940).

Les trains transportaient des voyageurs mais aussi du bois, des marchandises...

La petite histoire dit que lorsque le train s'époumonait dans les grandes montées, les voyageurs en descendaient.







Il était encore visible, il y a peu de temps encore (2017), des raisons de sécurité ont décidé de sa destruction.

À La Gacilly, la gare était installée au terrain de camping actuel, où se trouvait le seul réservoir d'eau servant à alimenter les machines à vapeur entre Guer et Redon. Plus loin entre Sixt sur Aff et La Chapelle-Gaceline, le pont de la Villebeau avait été construit pour passer l'Aff.

Dans son livre *La Gacilly autrefois* J.B. Thierry précise que : «de La Gacilly à Cournon la voie longeait la rivière jusqu'à la gare de La Corderie en Cournon. Pour gagner Bains, la ligne évitait la côte de la Ferme Neuve par la droite, puis coupait la route de Redon-La Gacilly au nord des Quatre Vents pour arriver en gare de Bains/Oust.

*Au départ de cette gare, un parcours très sinueux avant de rejoindre la nationale 177 Rennes-Redon, où l'on retrouvait la ligne de Pipriac ; de l'embranchement à Redon accotement de chemins vicinaux pour desservir Redon-Codillo et Redon-gare SNCF. La section Guer-Redon n'a jamais eu qu'un trafic insignifiant. Dès la première année d'ouverture (1924), le déficit fut très important.»*

Exemple d'horaires en 1936 :

Départ Redon : 7 h 15 et 16 h 38

Arrivée Guer : 8 h 40 et 18 h 38

Départ Guer : 9 h 30 et 17 h 22

Arrivée Redon : 11 h 27 et 18 h 47

Pour une information plus complète voir:

[https://fr.wikipedia.org/wiki/Tramways\\_d%27Ille-et-Vilaine](https://fr.wikipedia.org/wiki/Tramways_d%27Ille-et-Vilaine) et autres., et *La Gacilly autrefois* de JB Thierry.

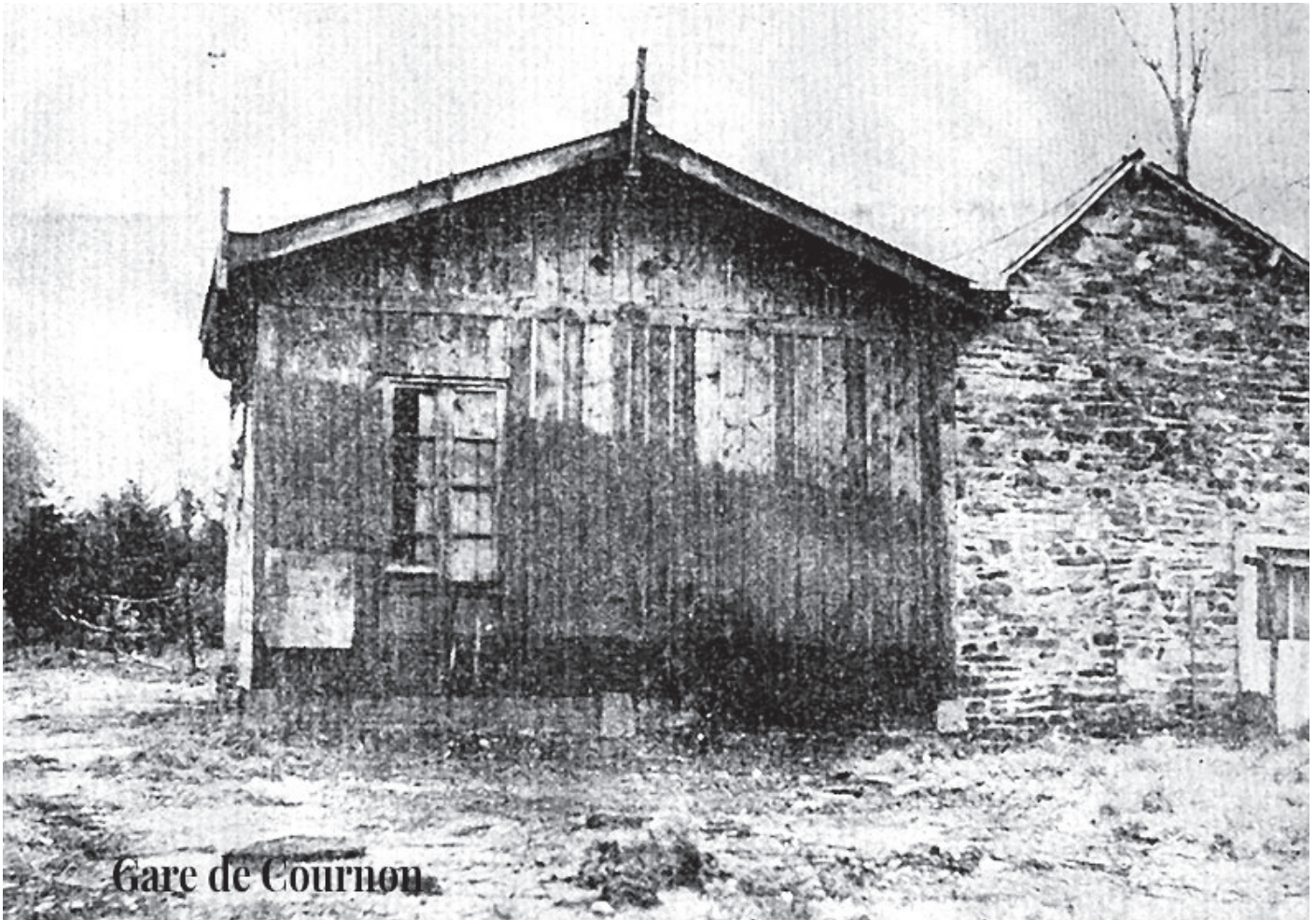
LIGNES	km.	dates
1 <sup>e</sup> réseau		
Rennes/Liffré/Fougères	50	1897-1948
Rennes/Plélan-le-Grand	35	1898-1948
Rennes/La Guerche	50	1898-1947
2 <sup>e</sup> réseau		
Rennes/La Mézières/St-Malo	79	1901-1950
La Mézières/Bécherel	23	1902-1947
Liffré/Antrain	18	1903-1937
La Mi-Forêt/Sautoger	19	1905-1937
Sens/Pleine-Fougères	27	1905-1937
Rennes/ Grand -Fougeray	64	1910-1937
Bréal-sous-Montfort/Pipriac/Redon	72	1912-1937
Plélan/Guer	18	1913-1948
<b>Guer/Redon</b>	<b>42</b>	<b>1924-1937</b>

Les Tramways d'Ille-et-Vilaine ou TIV, compagnie de chemins de fer secondaires est implantée en Ille-et-Vilaine à Rennes à la fin du 19<sup>e</sup> siècle. Le réseau à voie métrique totalisait jusqu'à 510 km de voies à son apogée. **Dernière-née du réseau, la ligne Guer/Redon fonctionnera pendant 13 ans.**



Voie ferrée et port de Cournon à la Corderie.





Gare de Cournon

La gare de Cournon à la Corderie tenue par M<sup>me</sup> Renaud, celle de La Gacilly par M<sup>me</sup> Le Brun.

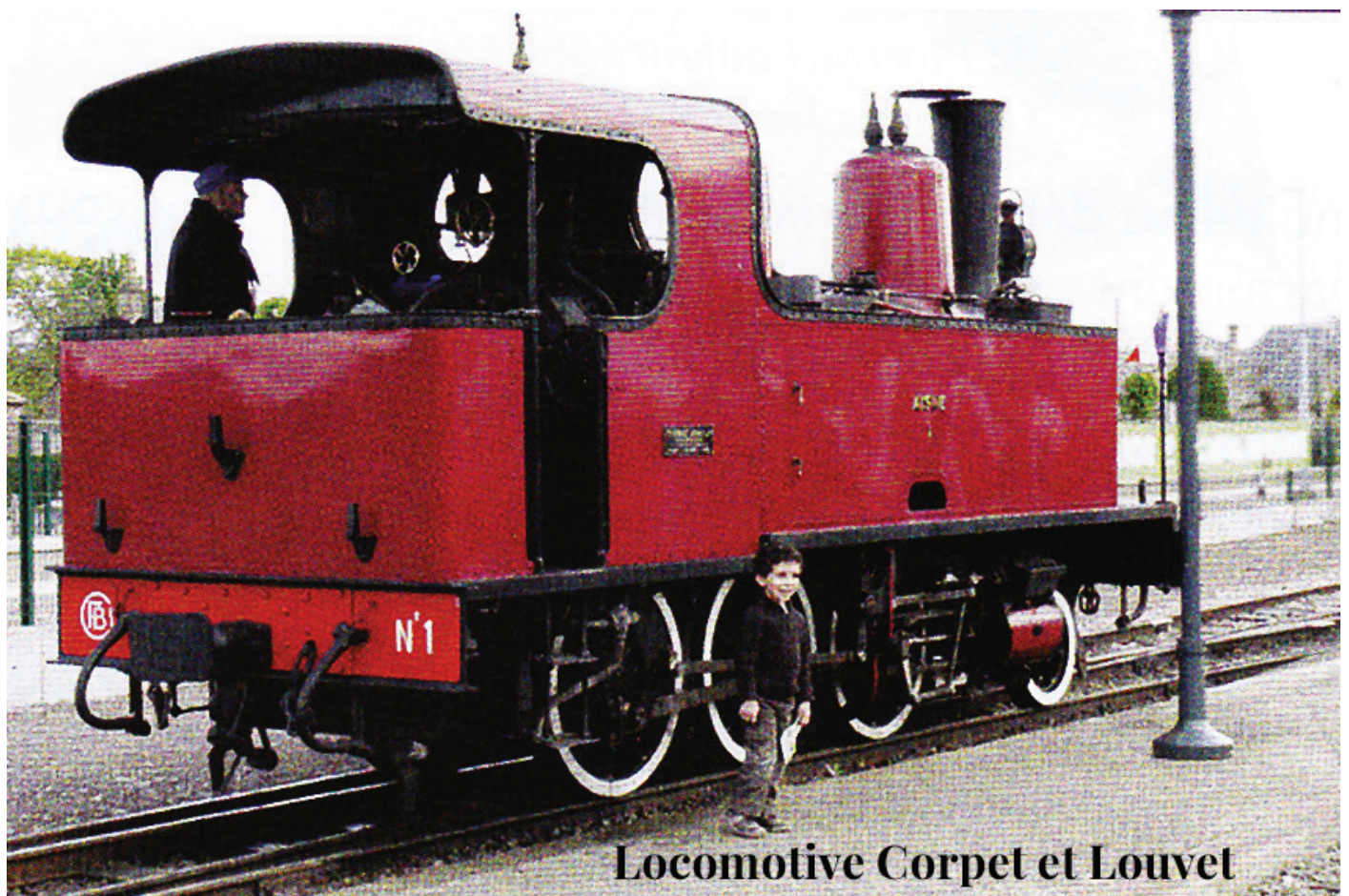


(Pour une illustration plus lisible des gares: celle de Beignon.)





La pancarte indique une intersection route-rail (PN).







Accident autorail Verney 1936

Accident entre l'automotrice Verney et le camion des transports Mounier de Ploërmel. 1936.







Le T.I.V. franchissait l’Aff au pont de la Villebeau (47,763795;-2,125557) entre Sixt/Aff et la Chapelle Gaceline.



La gare de la Gacilly par Jehanne Jouvenaud, artiste peintre à La Gacilly (1968-1998)